

# L'Abilitazione Scientifica Nazionale in Numeri

## Analisi dei Risultati e delle Criticità

Moreno Marzolla

<http://www.moreno.marzolla.name/>

**Una Visione d'Insieme**

# I Numeri della ASN

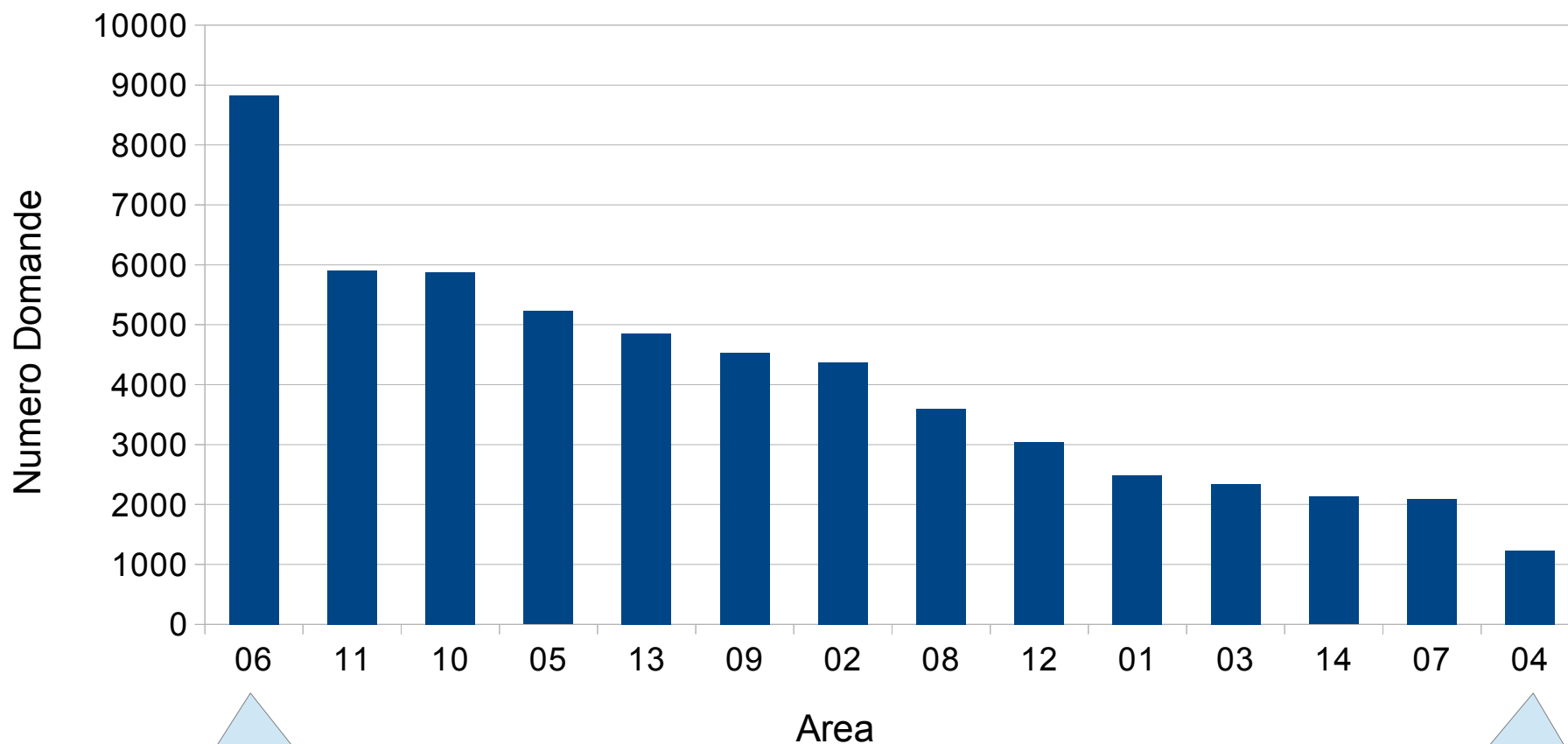
- 181 settori concorsuali su 184; per 9 domande manca la pubblicazione degli atti

	<i>Domande</i>	<i>Abilitazioni</i>	
<i>Prima Fascia</i>	17243	7467	43.30%
<i>Seconda Fascia</i>	39286	16813	42.80%
<i>Totale</i>	<b>56529</b>	<b>24280</b>	<b>42.95%</b>

- Le domande inizialmente presentate sono state verosimilmente molte di più
  - Non è dato sapere quante, ma ho motivo di stimarle a più di **94000**

# I Numeri della ASN

## Numero Domande per Area



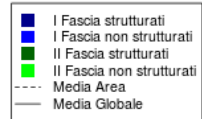
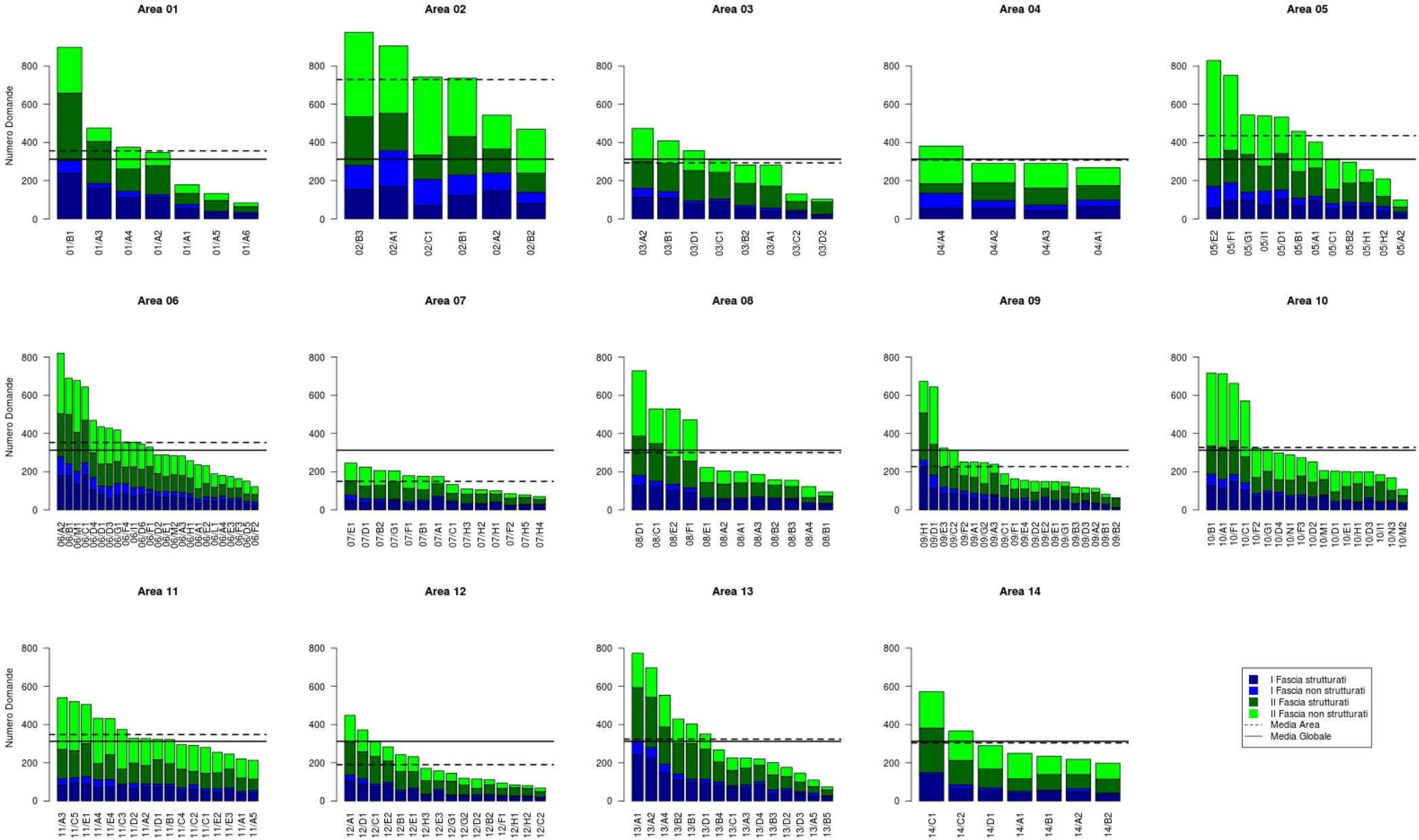
Scienze Mediche  
8823 domande

Moreno Marzolla

Scienze della Terra  
1231 domande

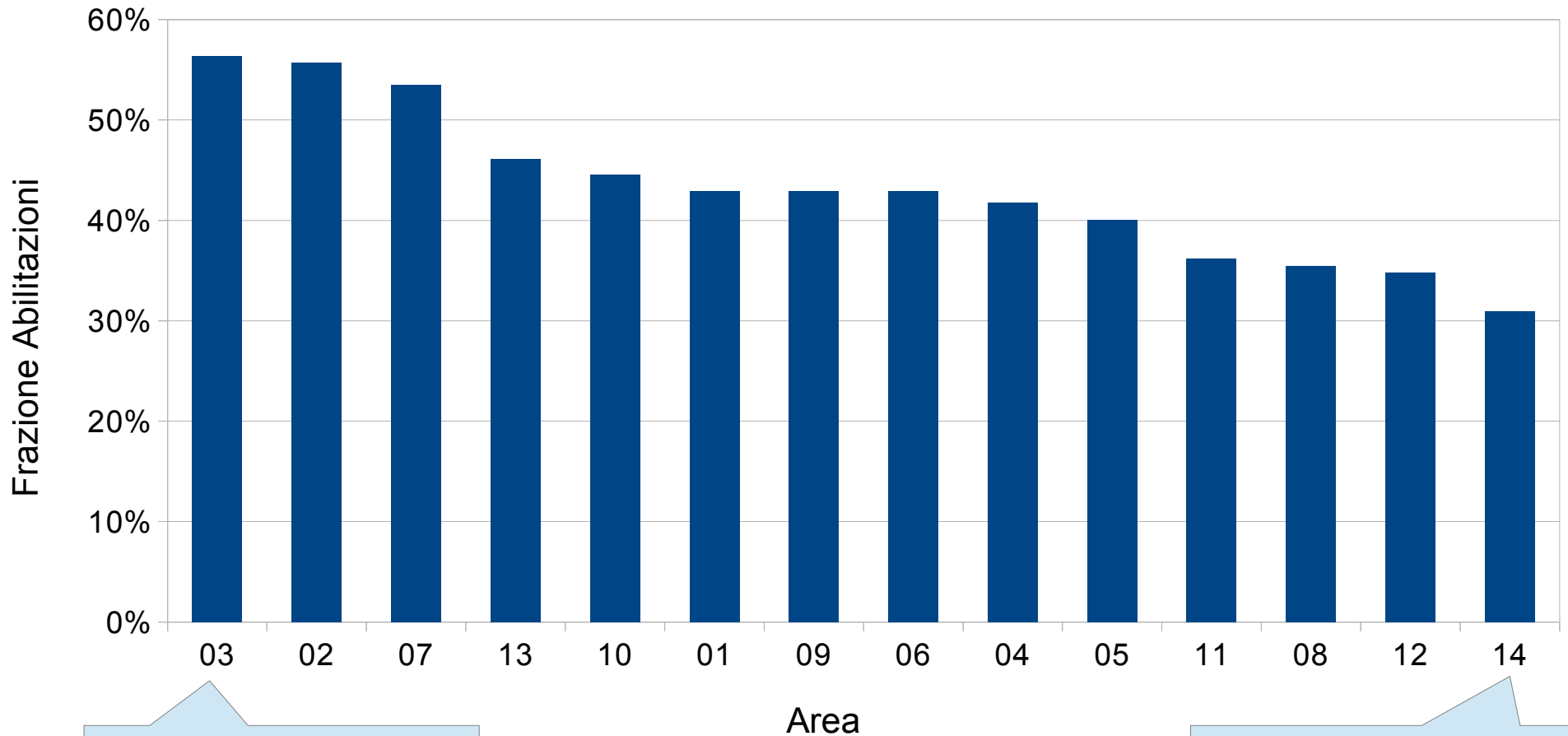
28 maggio 2014

## Numero di domande per settore



# I Numeri della ASN

## Frazione Abilitazioni per Area



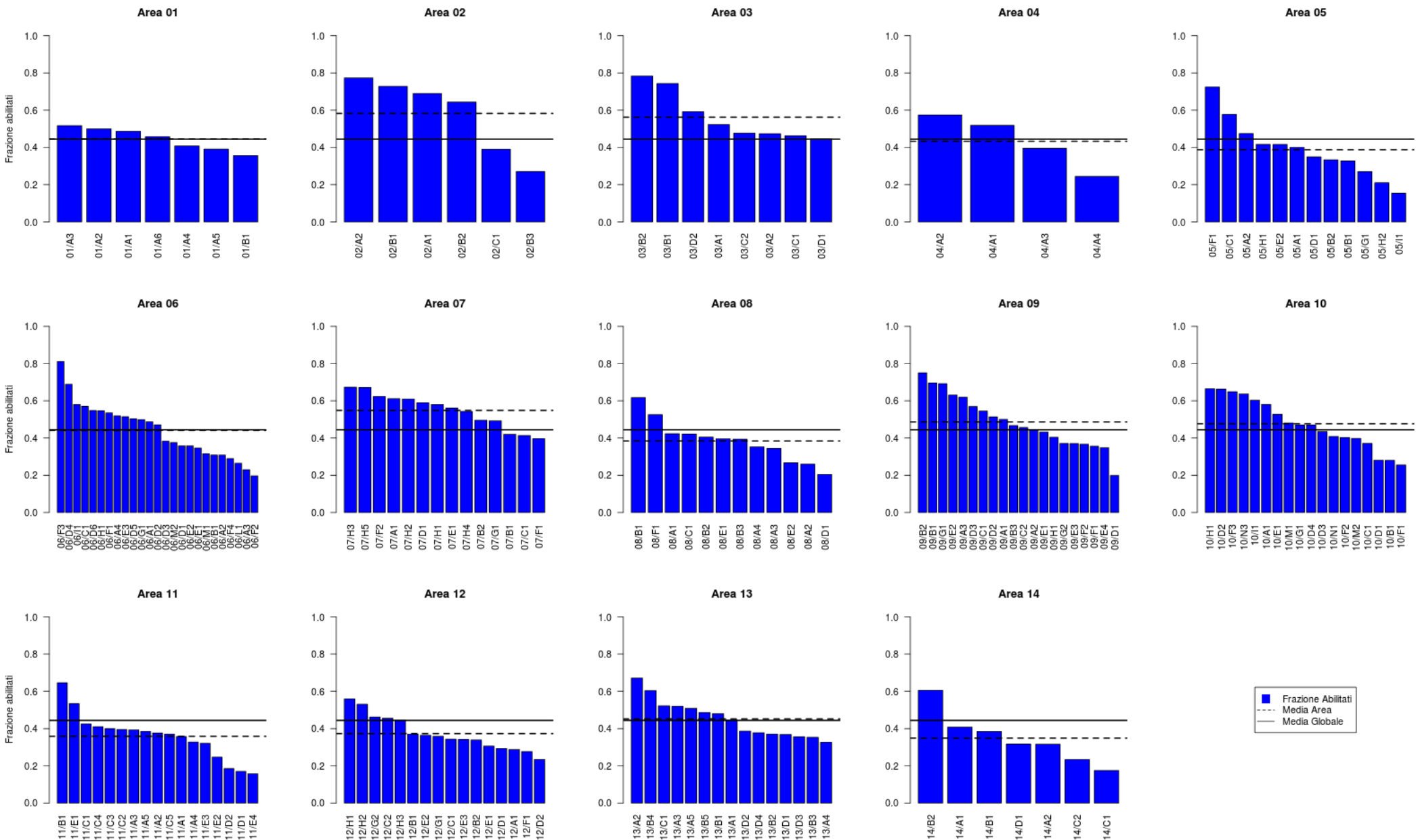
Scienze Chimiche  
56.36%

Scienze Politiche e  
Sociali 30.95%

Moreno Marzolla

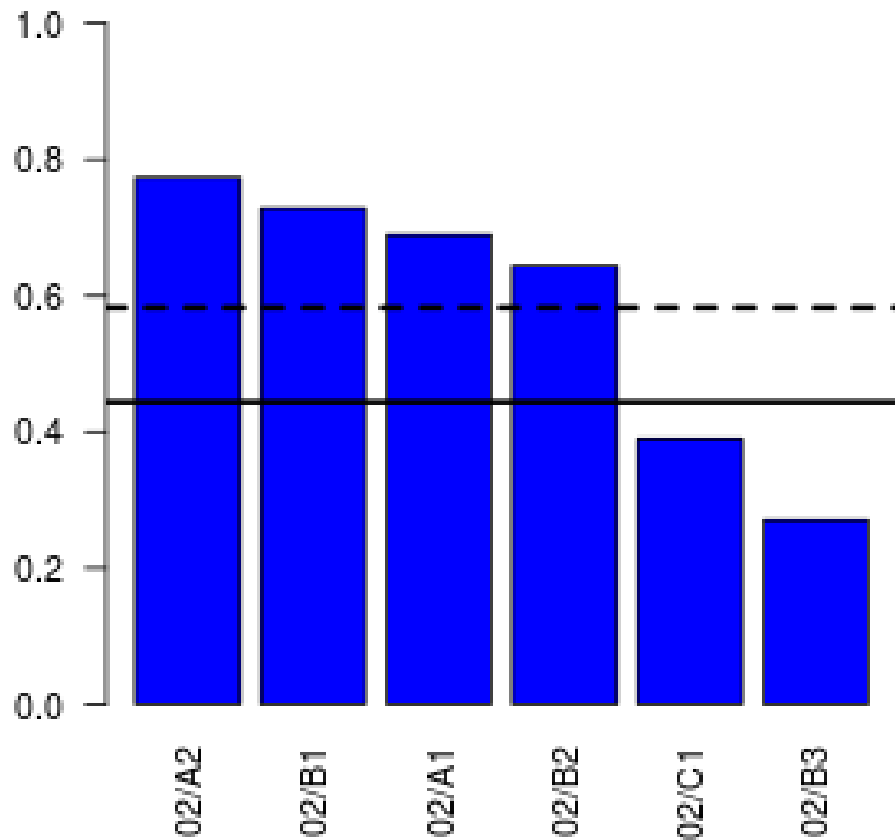
28 mar

## Frazione abilitati per settore

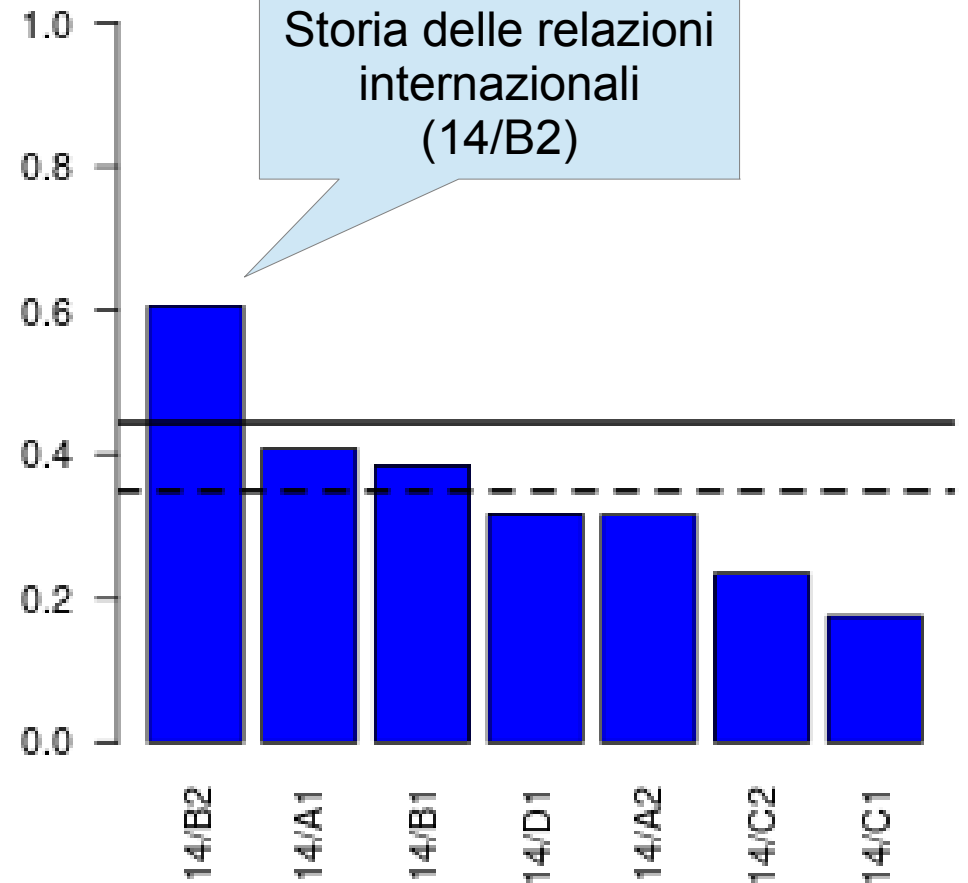


# I Numeri della ASN

Area 02



Area 14



Storia delle relazioni internazionali (14/B2)

Astronomia, astrofisica (02/C1)

Fisica Applicata (02/B3)



# Percentuale Abilitati per settore

## “top 10” vs “bottom 10”

### Top 10

06/F3	OTORINOLARINGOIATRIA E AUDIOLOGIA	81.10%
03/B2	FONDAMENTI CHIMICI DELLE TECNOLOGIE	78.37%
02/A2	FISICA TEORICA DELLE INTERAZIONI FONDAMENTALI	77.35%
09/B2	IMPIANTI INDUSTRIALI MECCANICI	75.00%
03/B1	FONDAMENTI DELLE SCIENZE CHIMICHE E SISTEMI INORGANICI	74.33%
02/B1	FISICA SPERIMENTALE DELLA MATERIA	72.83%
05/F1	BIOLOGIA APPLICATA	72.47%
09/B1	TECNOLOGIE E SISTEMI DI LAVORAZIONE	69.51%
09/G1	AUTOMATICA	69.18%
02/A1	FISICA SPERIMENTALE DELLE INTERAZIONI FONDAMENTALI	68.95%

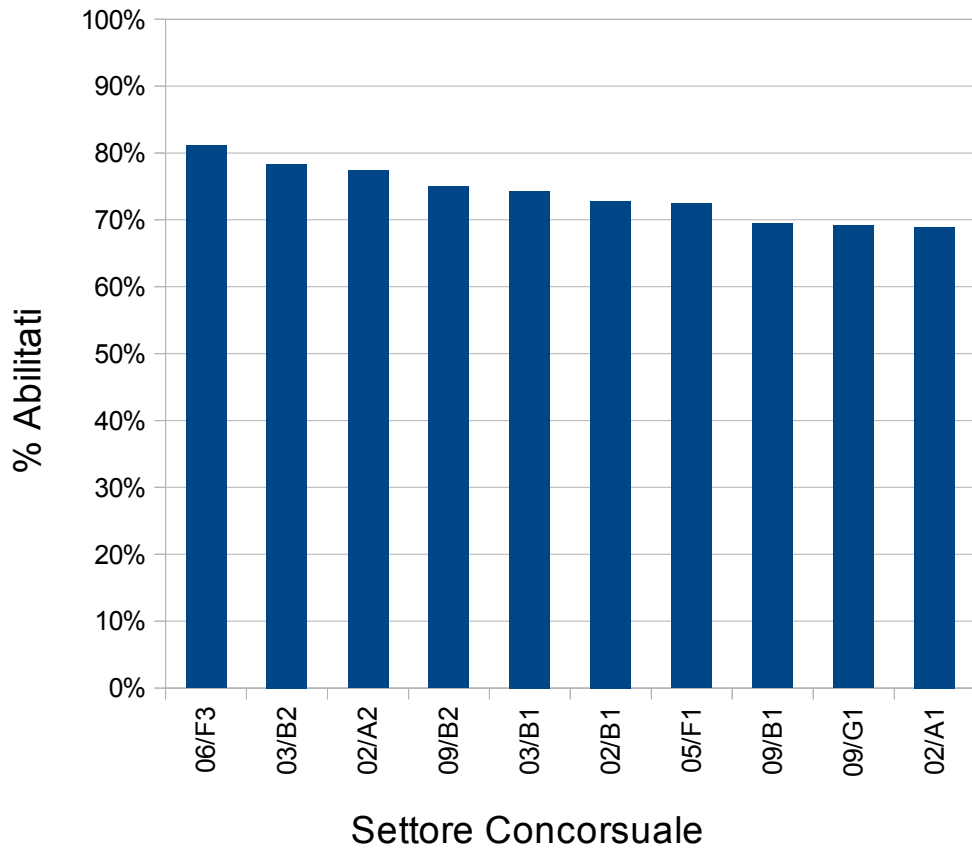
### Bottom 10

06/A3	MICROBIOLOGIA E MICROBIOLOGIA CLINICA	22.97%
05/H2	ISTOLOGIA	21.05%
08/D1	PROGETTAZIONE ARCHITETTONICA	20.47%
09/D1	SCIENZA E TECNOLOGIA DEI MATERIALI	19.88%
06/F2	MALATTIE APPARATO VISIVO	19.67%
11/D2	DIDATTICA, PEDAGOGIA SPECIALE E RICERCA EDUCATIVA	18.54%
14/C1	SOCIOLOGIA GENERALE, GIURIDICA E POLITICA	17.48%
11/D1	PEDAGOGIA E STORIA DELLA PEDAGOGIA	17.03%
11/E4	PSICOLOGIA CLINICA E DINAMICA	15.74%
05/I1	GENETICA E MICROBIOLOGIA	15.40%

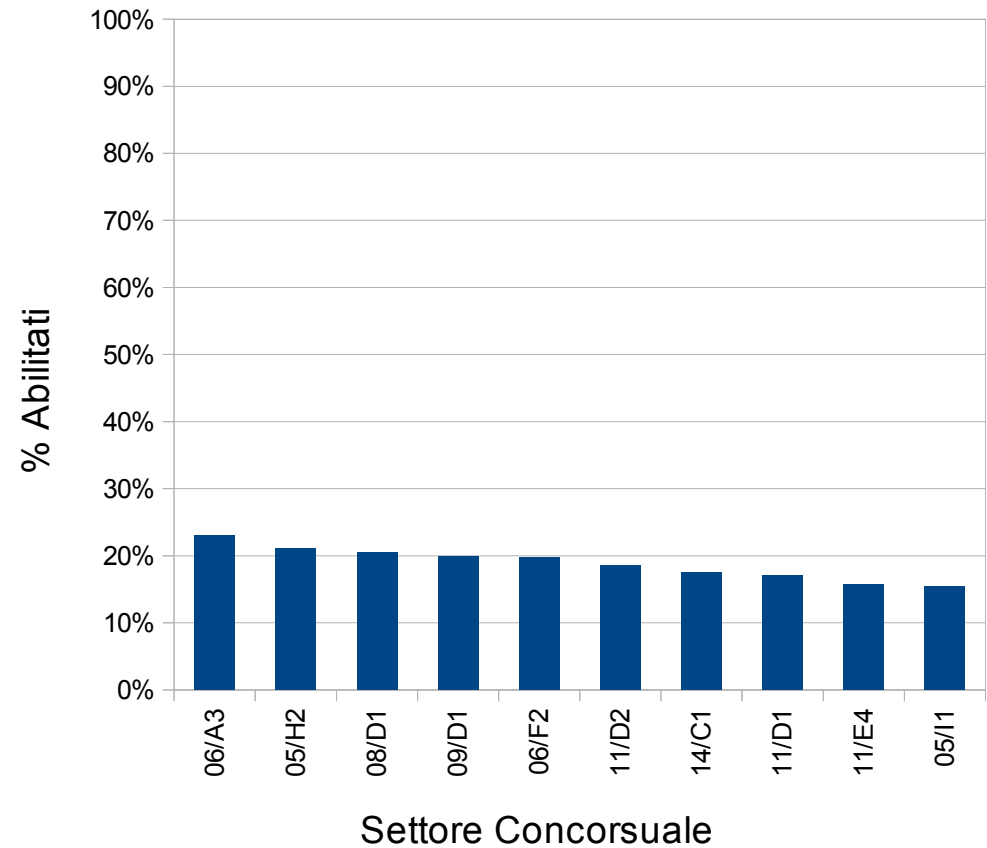
# Percentuale Abilitati per settore

## “top 10” vs “bottom 10”

Percentuale Abilitati (top 10)



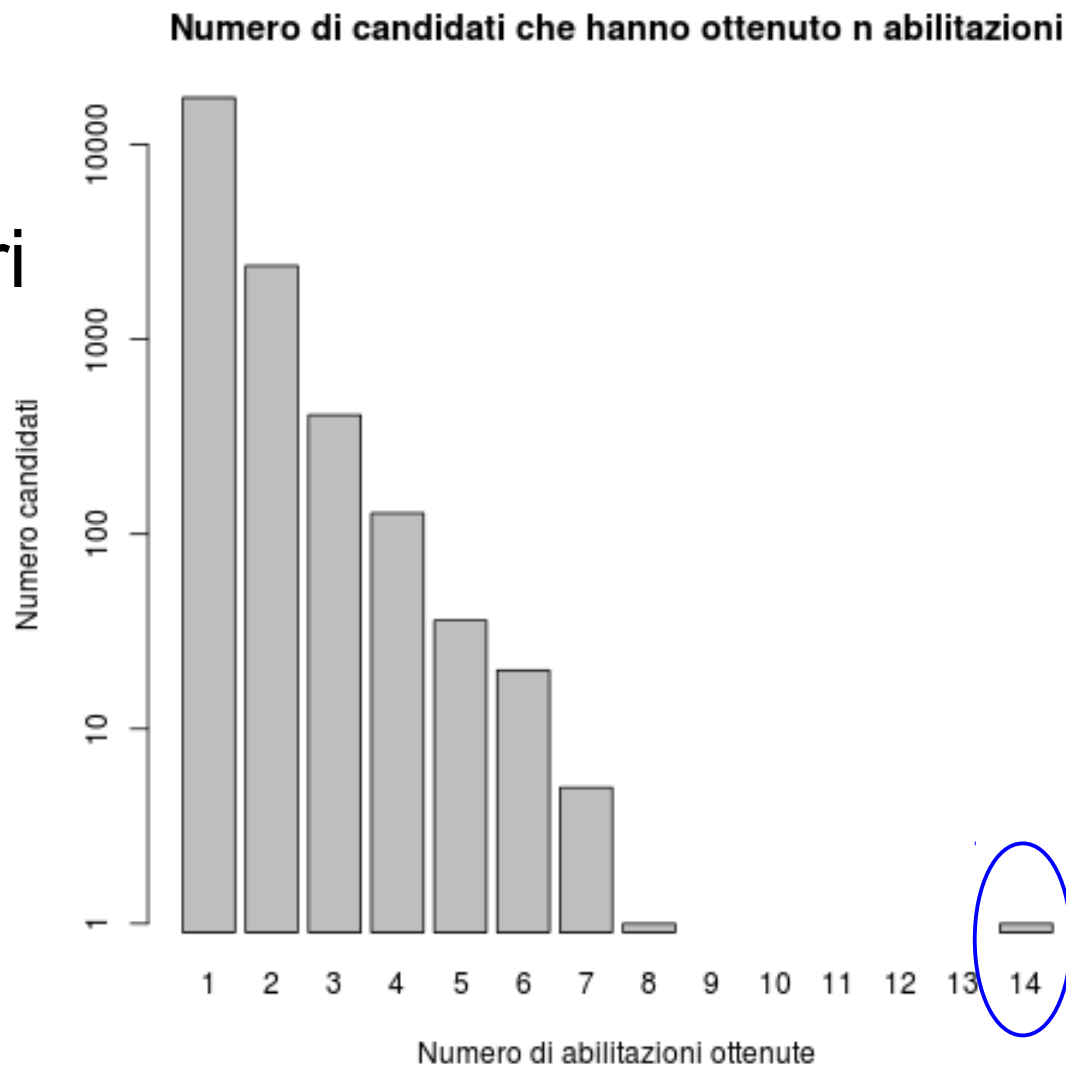
Percentuale Abilitati (bottom 10)



# Candidati e Mediane

# Numero di Abilitazioni Conseguite

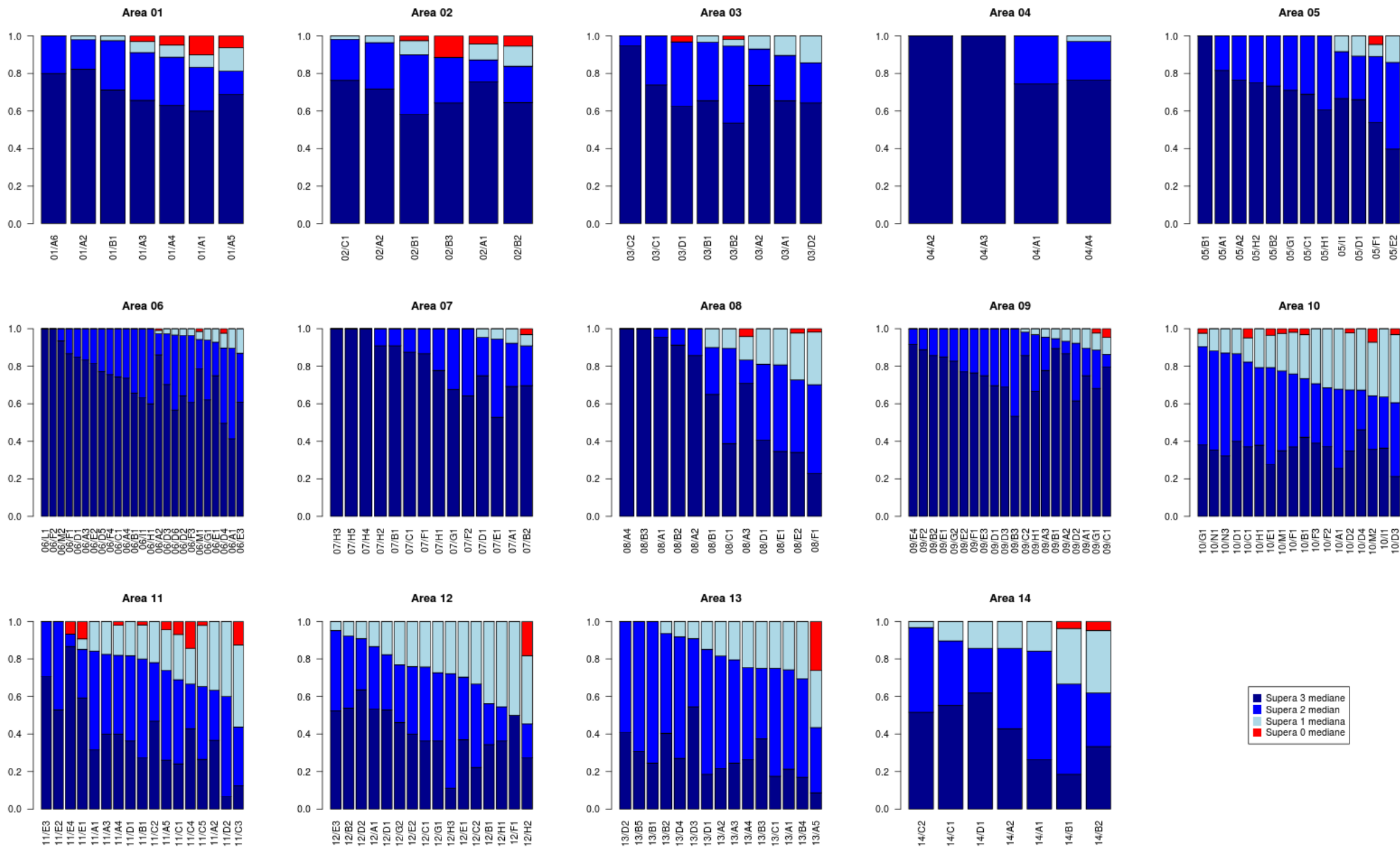
- Un candidato può concorrere su più fasce, anche su settori concorsuali diversi
- Molti candidati hanno ottenuto più di una abilitazione
  - Una stima accurata è difficile a causa delle omonimie



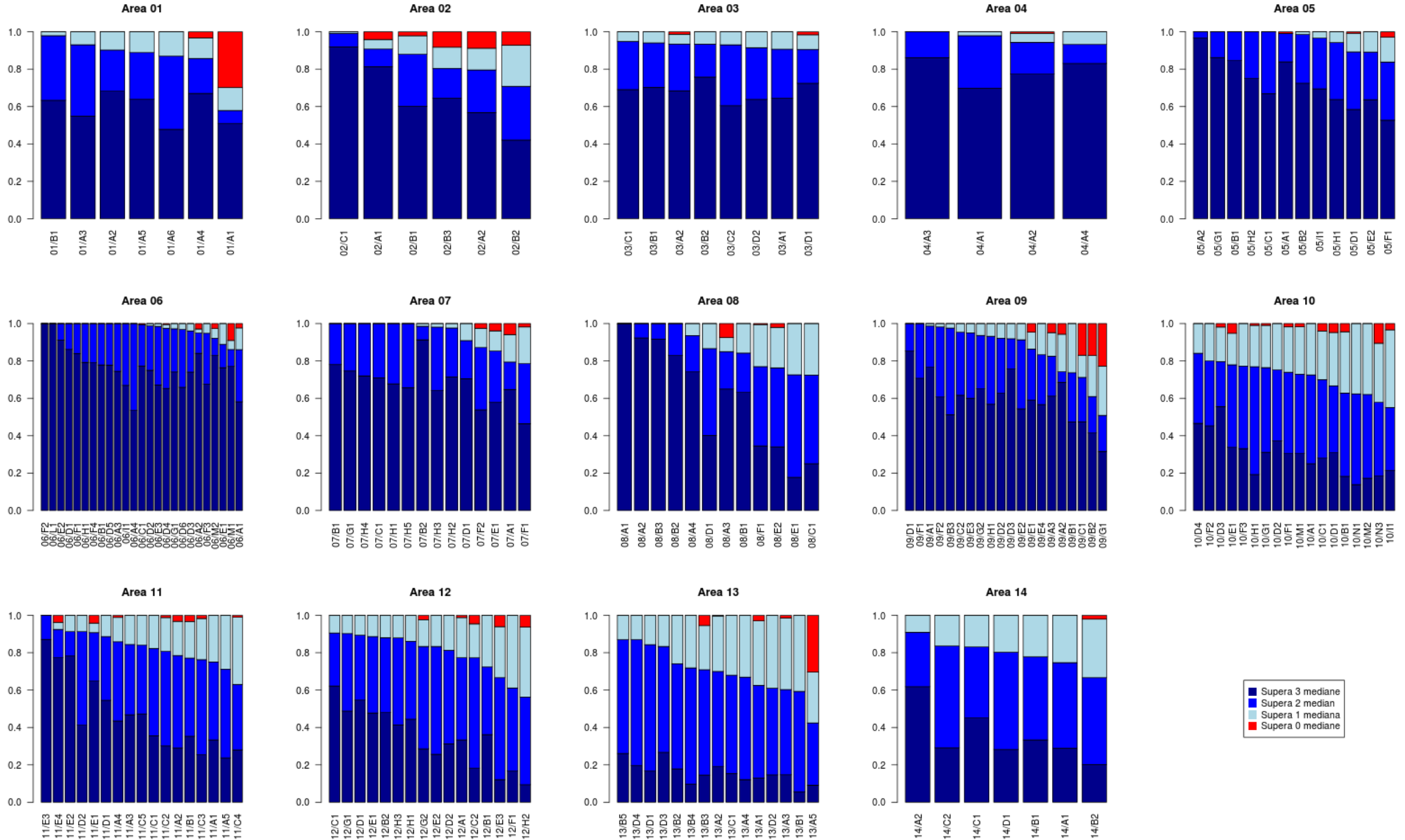
# Alcuni fatti curiosi

- Il candidato che ha ottenuto 14 abilitazioni viene definito “...la candidata...” nel giudizio di uno dei commissari
- Altrettanto bizzarra è la situazione di un altro candidato che ha ottenuto l'abilitazione alla prima fascia ma non alla seconda nel settore 06/H1—Ginecologia e Ostetricia

## Frazione degli abilitati che superano M mediane - I fascia

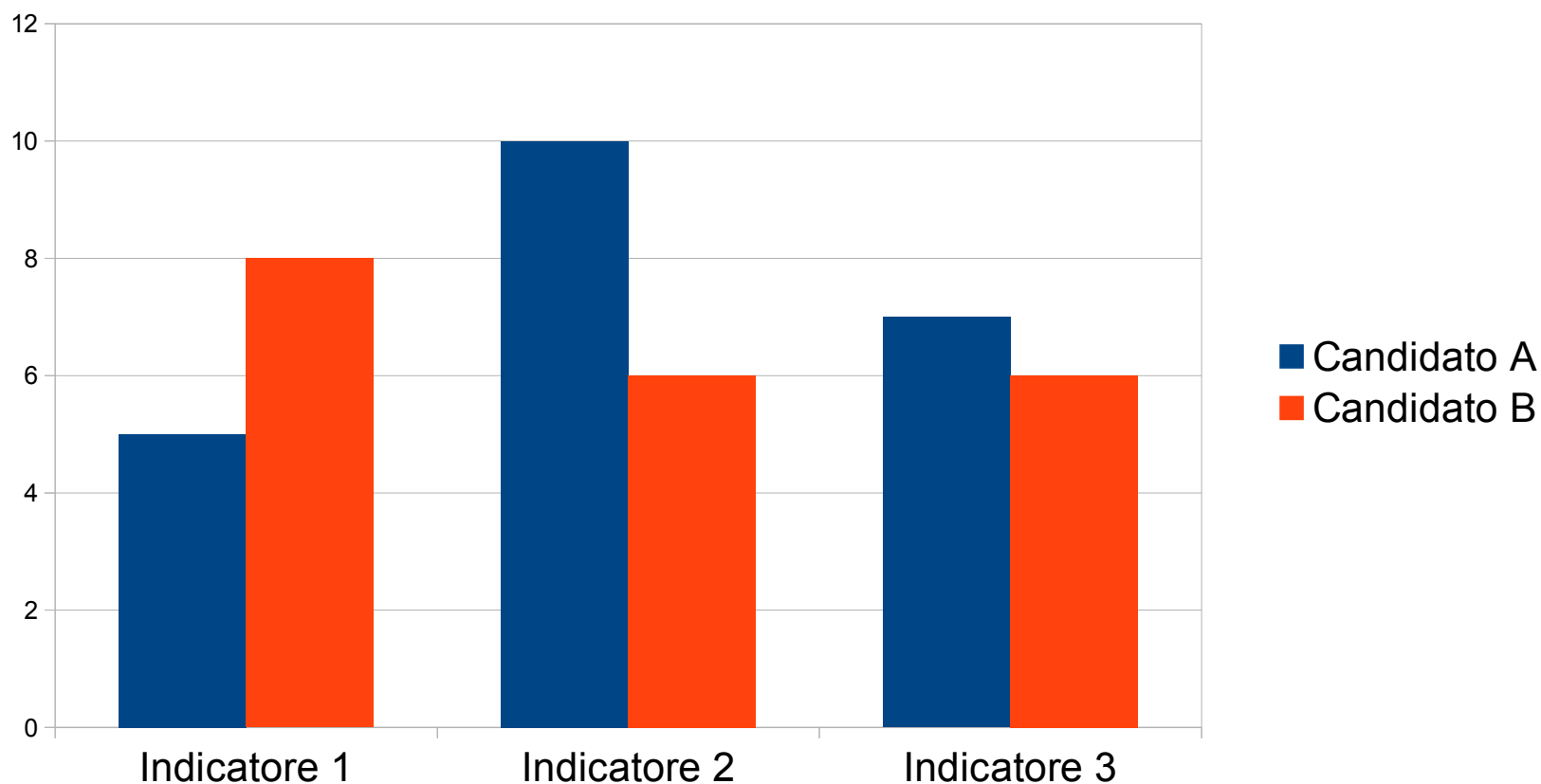


## Frazione degli abilitati che superano M mediane - II fascia



# Confrontare tra loro i candidati

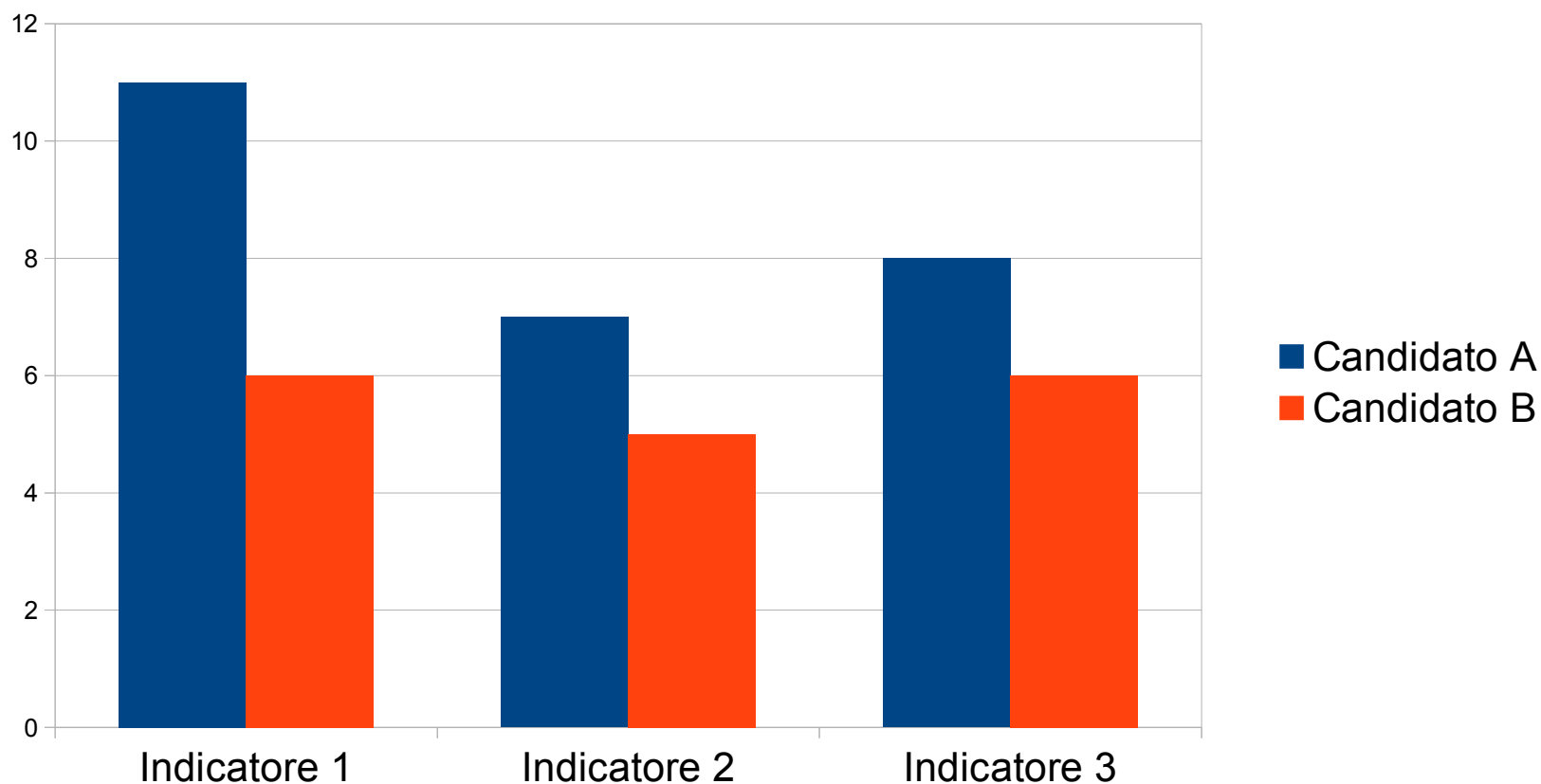
- Quale candidato preferiamo?





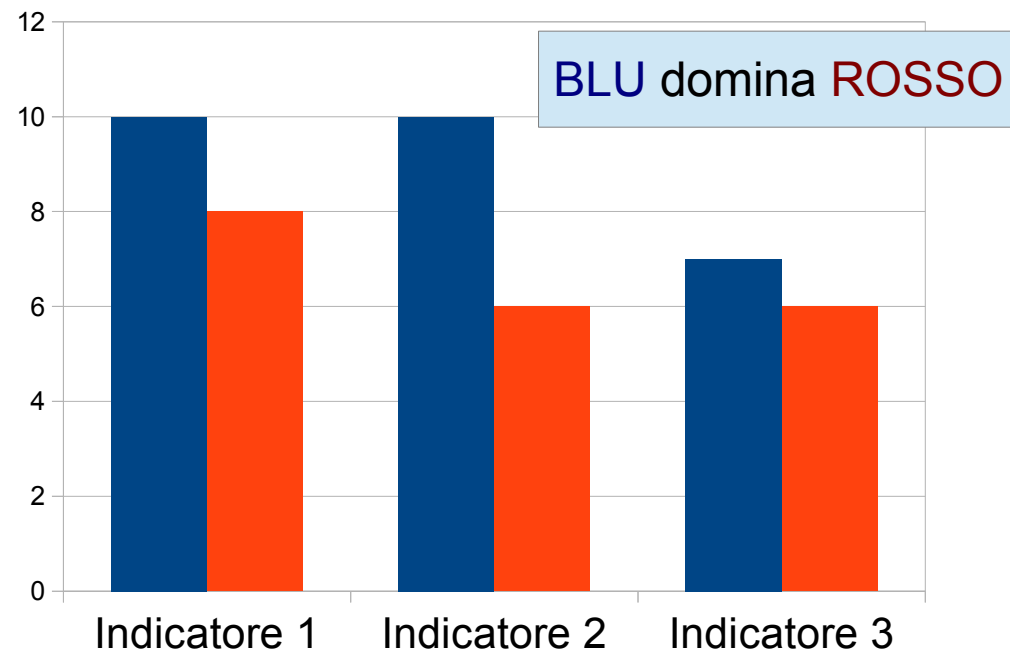
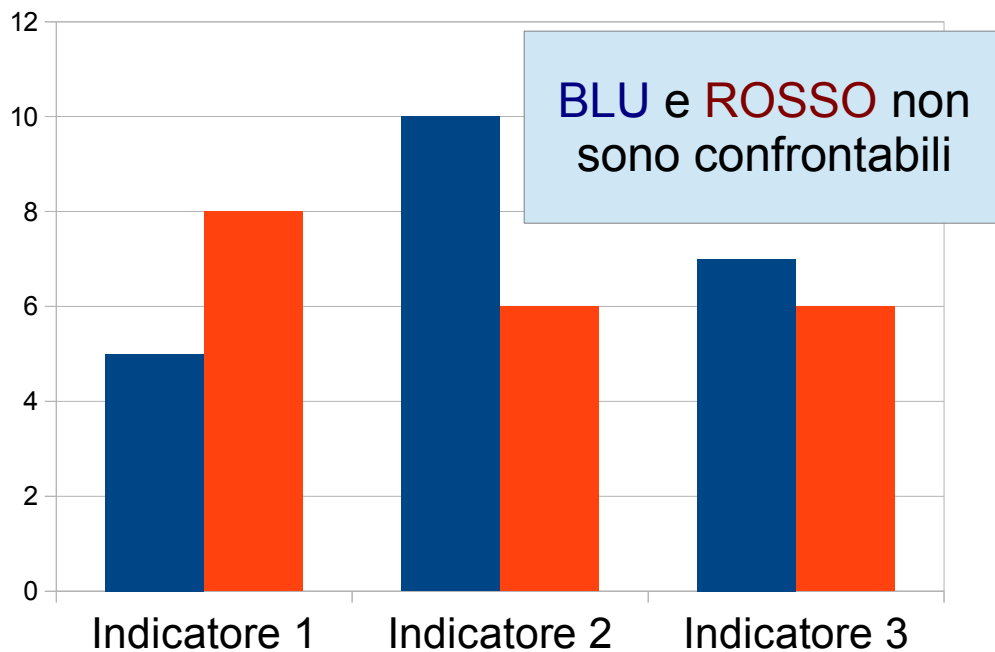
# Confrontare tra loro i candidati

- Quale candidato preferiamo?



# Pareto-Dominanza

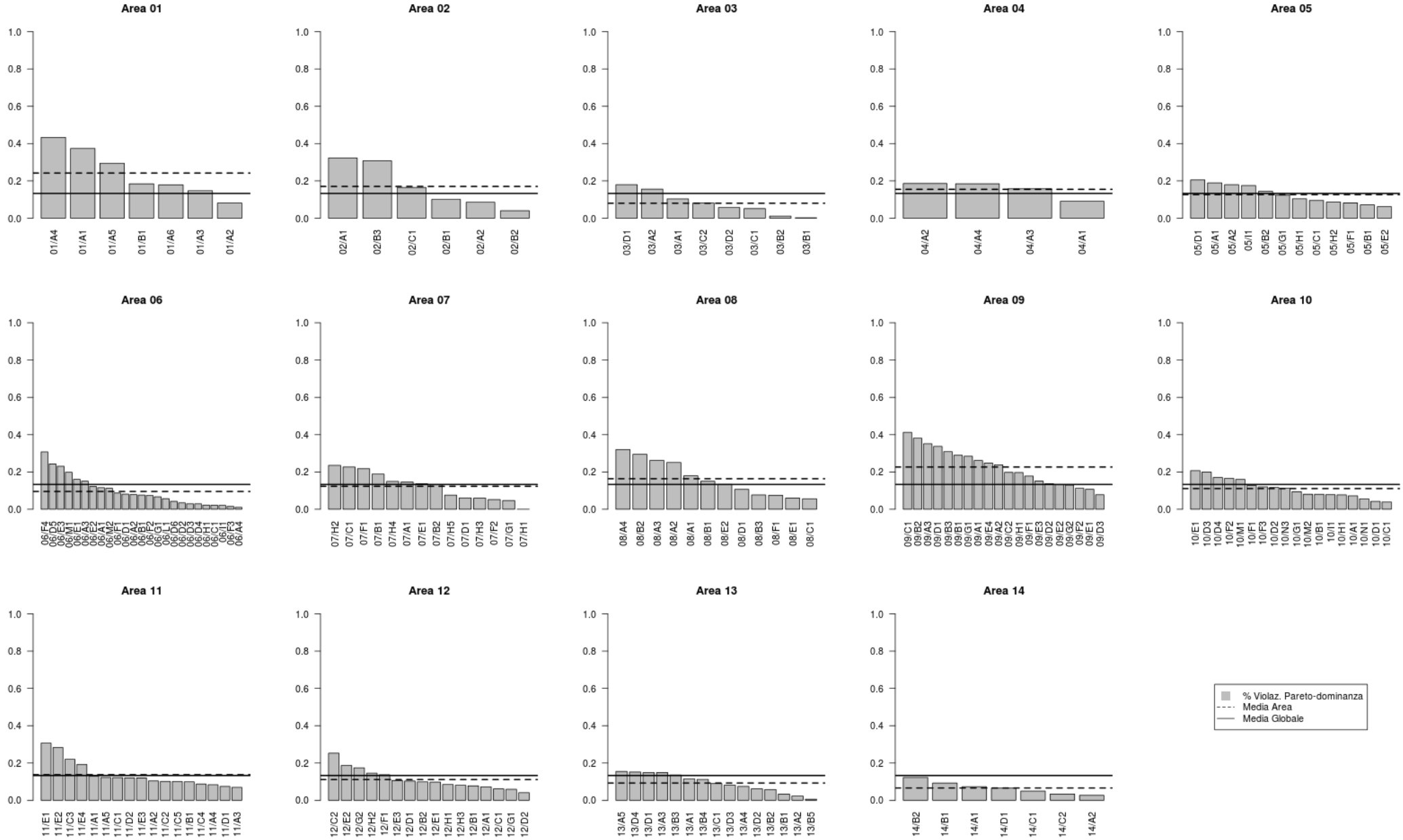
*Il candidato A “domina” il candidato B se i valori degli indicatori bibliometrici di A risultano **maggiori o uguali** dei corrispondenti indicatori di B, e per almeno **uno** degli indicatori la disuguaglianza vale in senso stretto*



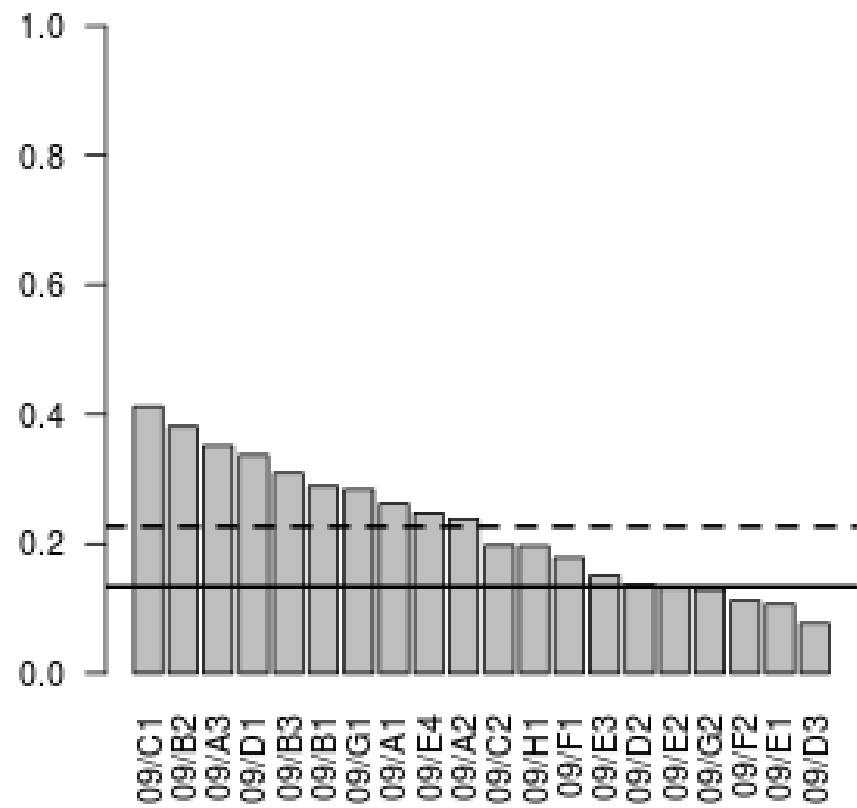
# Analisi della Pareto-dominanza

- Se il candidato A “domina” il candidato B, ma B ottiene l'abilitazione e A no, abbiamo una **violazione** della Pareto-dominanza
- Possono esistere valide ragioni per una violazione della Pareto-dominanza
  - Il candidato A opera in un settore diverso da B
  - Il curriculum di B risulta migliore di quello di A, per una qualche definizione di “migliore”
- Dal punto di vista strettamente **quantitativo**, le violazioni rappresentano situazioni potenzialmente critiche da valutare nel merito

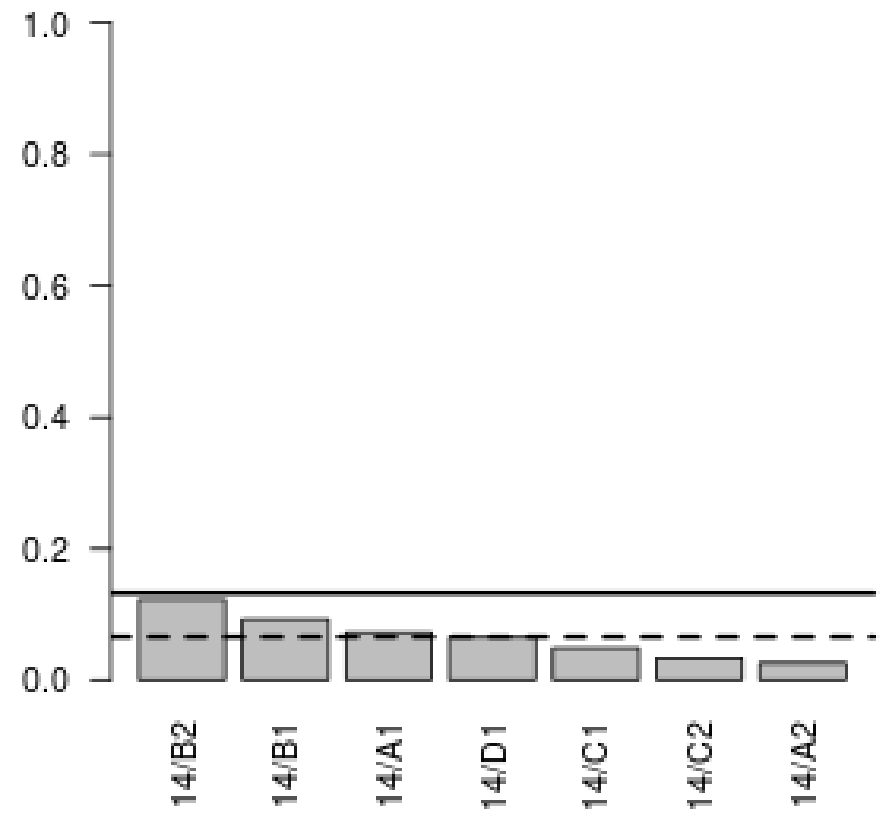
## Percentuale violazioni Pareto-dominanza per settore - I fascia



**Area 09**

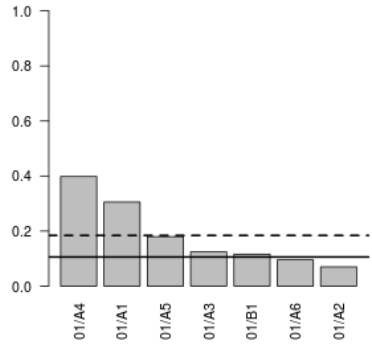


**Area 14**

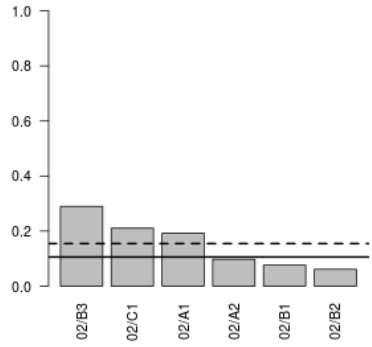


## Percentuale violazioni Pareto-dominanza per settore - II fascia

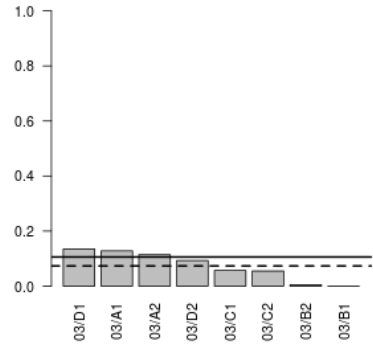
Area 01



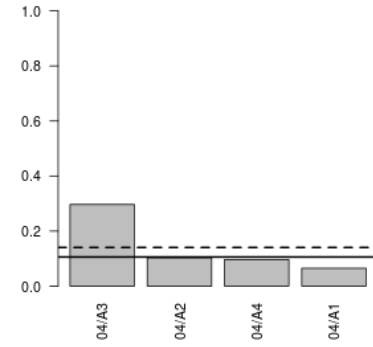
Area 02



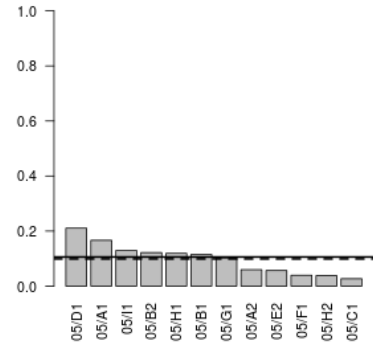
Area 03



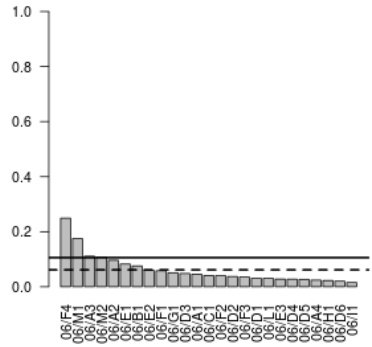
Area 04



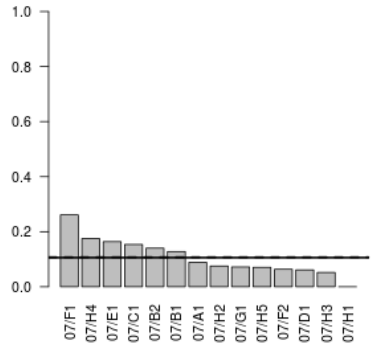
Area 05



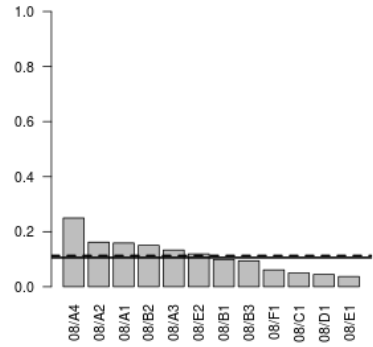
Area 06



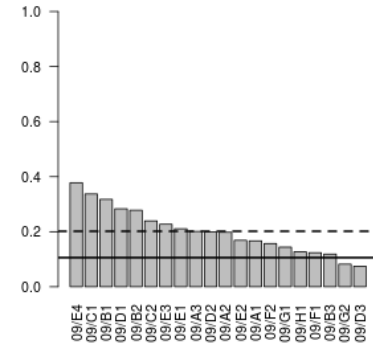
Area 07



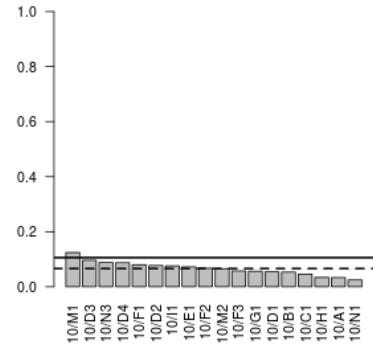
Area 08



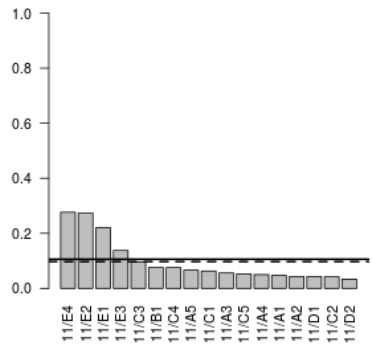
Area 09



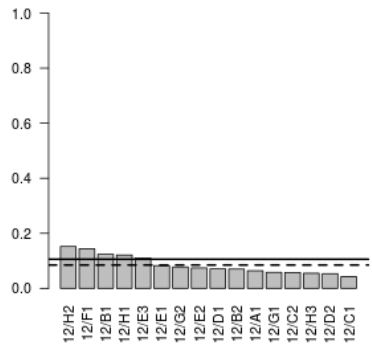
Area 10



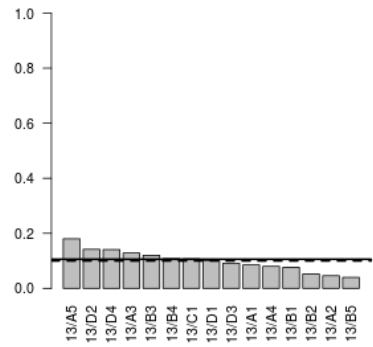
Area 11



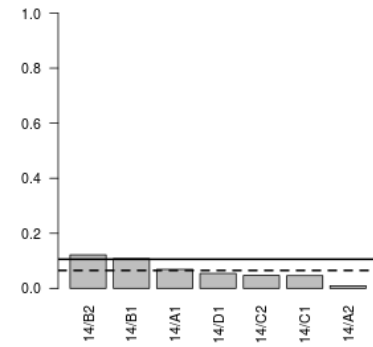
Area 12



Area 13



Area 14



% Violaz. Pareto-dominanza  
 Media Area  
 Media Globale

# “Carta Canta”

# Quiz: Trova le Differenze

## COMMISSARIO A

Sulla base della valutazione dei titoli e delle pubblicazioni scientifiche presentate dal candidato e attenendosi ai criteri e ai parametri stabiliti dalla Commissione nella riunione preliminare, si esprime un giudizio positivo sia sui titoli, sia sulle pubblicazioni presentate.

## COMMISSARIO B

Considerata la valutazione delle pubblicazioni e dei titoli presentati, in coerenza e applicazione dei criteri e parametri stabiliti dalla Commissione durante la riunione preliminare, il candidato ha ottenuto un giudizio positivo nella valutazione sia dei titoli, sia delle pubblicazioni presentate.

## COMMISSARIO C

Considerata la valutazione delle pubblicazioni e dei titoli presentati, in coerenza e applicazione dei criteri e parametri stabiliti dalla Commissione durante la riunione preliminare, il candidato ha ottenuto un giudizio positivo nella valutazione sia dei titoli, sia delle pubblicazioni presentate.

## COMMISSARIO D

Considerata la valutazione delle pubblicazioni e dei titoli presentati, in coerenza e applicazione dei criteri e parametri stabiliti dalla Commissione durante la riunione preliminare, il candidato ha ottenuto un giudizio positivo nella valutazione sia dei titoli, sia delle pubblicazioni presentate.

## COMMISSARIO E

Considerata la valutazione delle pubblicazioni e dei titoli presentati, in coerenza e applicazione dei criteri e parametri stabiliti dalla Commissione durante la riunione preliminare, il candidato ha ottenuto un giudizio positivo nella valutazione sia dei titoli, sia delle pubblicazioni presentate.



# Quiz: Trova le Differenze

## COMMISSARIO A

Sulla base della valutazione **dei titoli e delle pubblicazioni** scientifiche presentate dal candidato e attenendosi ai criteri e ai parametri stabiliti dalla Commissione nella riunione preliminare, si esprime un giudizio positivo sia sui titoli, sia sulle pubblicazioni presentate.

## COMMISSARIO B

Considerata la valutazione **delle pubblicazioni e dei titoli** presentati, in coerenza e applicazione dei criteri e parametri stabiliti dalla Commissione durante la riunione preliminare, il candidato ha ottenuto un giudizio positivo nella valutazione sia dei titoli, sia delle pubblicazioni presentate.

## COMMISSARIO C

Considerata la valutazione delle pubblicazioni e dei titoli presentati, in coerenza e applicazione dei criteri e parametri stabiliti dalla Commissione durante la riunione preliminare, il candidato ha ottenuto un giudizio positivo nella valutazione sia dei titoli, sia delle pubblicazioni presentate.

## COMMISSARIO D

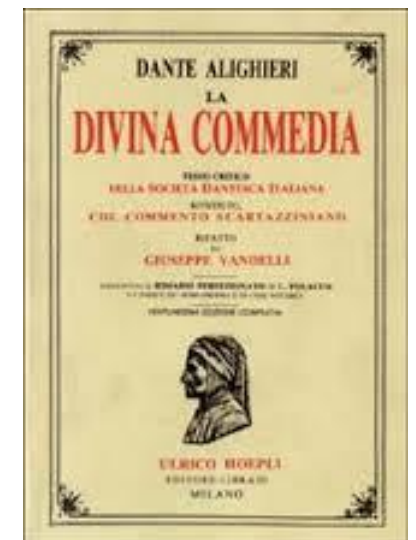
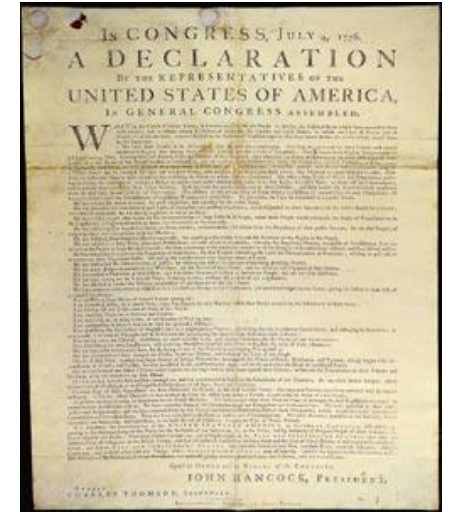
Considerata la valutazione delle pubblicazioni e dei titoli presentati, in coerenza e applicazione dei criteri e parametri stabiliti dalla Commissione durante la riunione preliminare, il candidato ha ottenuto un giudizio positivo nella valutazione sia dei titoli, sia delle pubblicazioni presentate.

## COMMISSARIO E

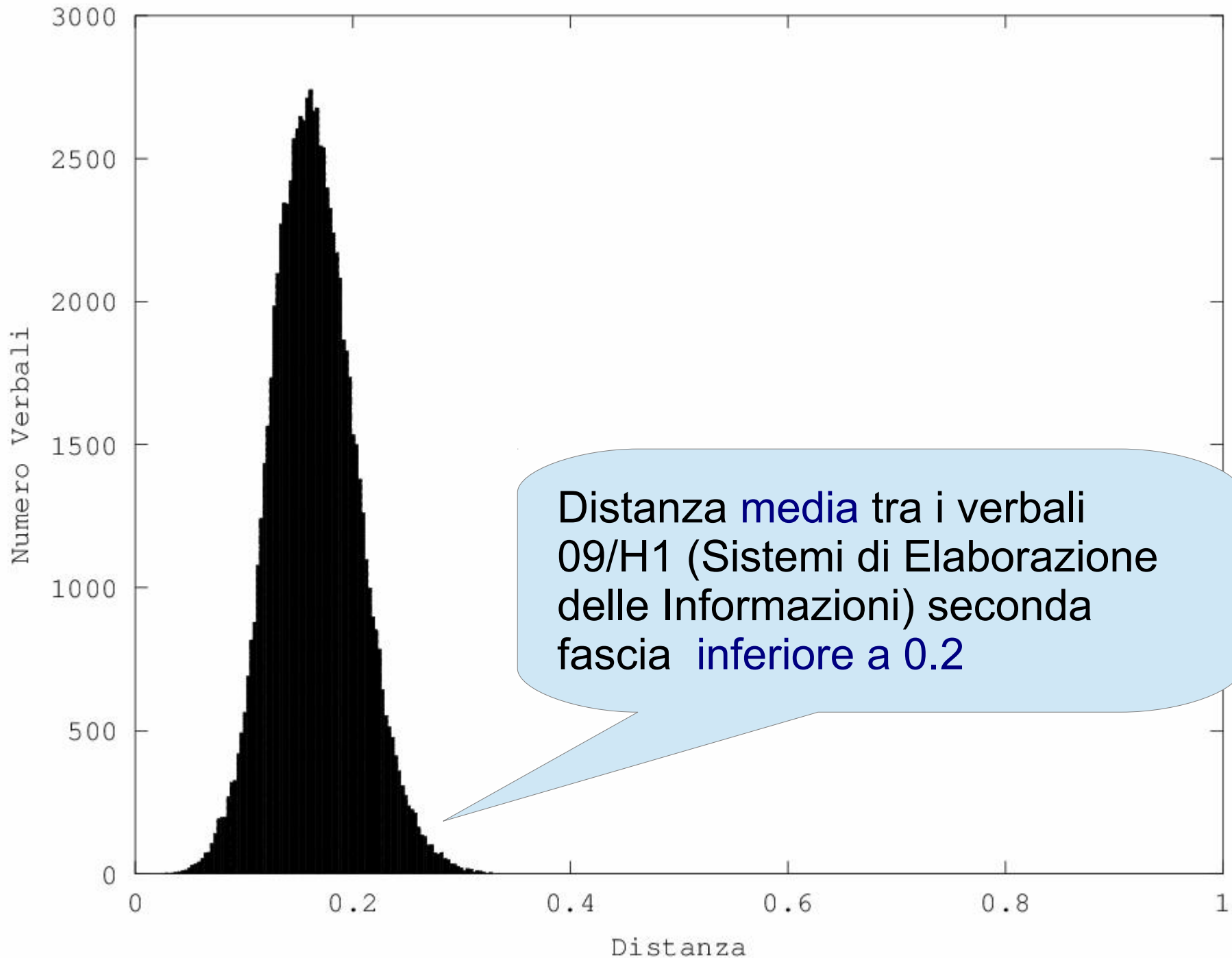
Considerata la valutazione delle pubblicazioni e dei titoli presentati, in coerenza e applicazione dei criteri e parametri stabiliti dalla Commissione durante la riunione preliminare, il candidato ha ottenuto un giudizio positivo nella valutazione sia dei titoli, sia delle pubblicazioni presentate.

# Trova le differenze

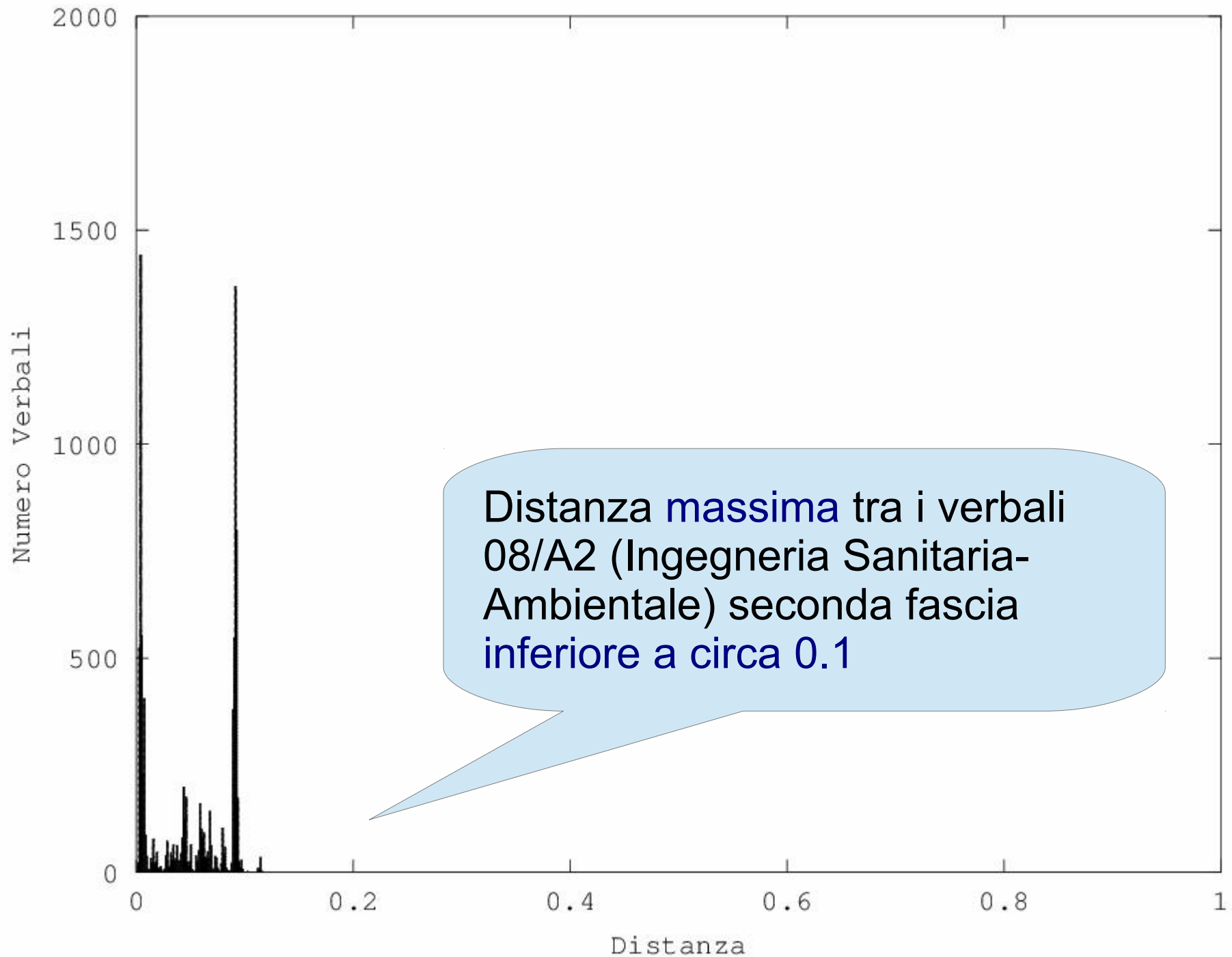
- **Distanza di Lavensthein**
  - 0 indica due testi identici
  - 1 indica due testi “completamente diversi”
- Nella pratica il valore massimo è molto inferiore a 1
  - Es.: la distanza di Lavensthein tra porzioni di dimensione simile della Divina Commedia e della Dichiarazione d'Indipendenza degli Stati Uniti d'America è di circa 0.81



Frequenze delle distanze--09H1 fascia 2



Frequenze delle distanze--08A2 fascia 2



# Giudizio Positivo o Negativo?

## COMMISSARIO A

Attivo in Fisica dei sistemi complessi e delle reti, con applicazioni a diversi campi scientifici. Buona la produzione scientifica globale, discreta quella piu' recente. VS=B  
Attivita' recente AR = C Titoli = B

## COMMISSARIO B

Curriculum discreto nello studio della meccanica statistica dei sistemi complessi. Pubblicazioni di buon valore scientifico su riviste di buon impatto. VS=C Attivita' recente AR = B Titoli = C

## COMMISSARIO C

Statistical Physics, complex systems, cellular automata VS = B, AR = B, Titoli = B

## COMMISSARIO D

Buona produzione scientifica anche in riferimento agli anni recenti. Buona esperienza internazionale. VS = B AR = B AT = B

## COMMISSARIO E

L'attività di Ricerca riguarda lo studio dei sistemi dinamici e la formulazione di modelli per la descrizione di sistemi complessi. Le pubblicazioni presentate sono di discreto livello. Il CV testimonia un'attività ventennale discreta con risultati pubblicati su riviste di discreto impatto. Buono il giudizio sugli altri titoli. VS=C AR=C AT=B

# Giudizio Positivo o Negativo?

## COMMISSARIO A

Attivo in Fisica dei sistemi complessi e delle reti, con applicazioni a diversi campi scientifici. Buona la produzione scientifica globale, discreta quella piu' recente. VS=B  
Attivita' recente AR = C Titoli = B

## COMMISSARIO B

Curriculum discreto nello studio della meccanica statistica dei sistemi complessi. Pubblicazioni di buon valore scientifico su riviste di buon impatto. VS=C Attivita' recente AR = B Titoli = C

## COMMISSARIO C

Statistical Physics, complex systems, cellular automata VS = B, AR = B, Titoli = B

## COMMISSARIO D

Buona produzione scientifica anche in riferimento agli anni recenti. Buona esperienza internazionale. VS = B AR = B AT = B

## COMMISSARIO E

L'attività di Ricerca riguarda lo studio dei sistemi dinamici e la formulazione di modelli per la descrizione di sistemi complessi. Le pubblicazioni presentate sono di discreto livello. Il CV testimonia un'attività ventennale discreta con risultati pubblicati su riviste di discreto impatto. Buono il giudizio sugli altri titoli. VS=C AR=C AT=B



*“la candidata non è scema, ha dimestichezza con la scena internazionale e rivela curiosità in tutte le direzioni. il problema è che sono in tutte le direzioni tranne che in quella della progettazione. formatasi un un phd su allestimenti e musei D'Alfonso è più a suo agio con i temi artistici e con la critica fotografica. i suoi due testi più impegnativi infatti riguardano Basilico e De Chirico. incoraggiabile ma non recuperabile, temo. non abilitata.”*



# Commissari-O-Matic

[Home](#) [Publications](#) [Teaching](#) [Software](#) [Research Wiki](#)

You are in: [Home](#) » [Publications](#) » [ASN](#) » Commissari-O-Matic

## Benvenuti su Commissari-O-Matic!

**[New]** Dopo il successo di Commissari-O-Matic, è disponibile il nuovo servizio [Fregnacciar-O-Matic](#) (si ringraziano gli articoli [Fanta-abilitazioni "pulp" di Repubblica](#) e [Università: miti, leggende e realtà — Collector's edition!](#) di [Roars](#) per aver fornito l'ispirazione).

### Commissario Marchese Conte Piermatteo Barambani Megalom

Attività di ricerca nel campo della toponomastica etrusca, con significativi contributi al settore della conta dei granelli di sabbia. Risulta promettente il contributo nel campo dello studio dei fondi di caffè. Complessivamente, si ritiene non pertinente l'attività svolta con il settore concorsuale 47/Y1—Guerra Termonucleare Globale. Il giudizio sulle pubblicazioni è più che soddisfacente. Il giudizio sui titoli è solo in parte soddisfacente. Tenuto conto di quanto sopra, si dichiara il candidato pienamente idoneo al ruolo di professore di seconda fascia.

Rigenera

<http://www.moreno.marzolla.name/publications/asn-2012/commissari-o-matic.php>



# Conclusioni

- Percentuali di abilitati assai diverse tra aree diverse
- Percentuali di abilitati assai diverse all'interno della stessa area
- Diversi “metri di giudizio” adottati da Commissioni diverse
- Molti casi di giudizi “copia e incolla” che risultano di scarsa utilità per i candidati

Grazie per l'attenzione



<http://www.moreno.marzolla.name/>